

令和 2 年 3 月 30 日
銭宝地区別戦略実行委員長

銭宝地区別戦略実行委員会運営の継続等のお知らせ

銭宝地区別戦略実行委員会(以下「委員会」)の運営に際しては、ご理解、ご協力を頂き、誠にありがとうございます。

委員会は、平成 28 年度から今年度まで、邑南町地区別戦略事業に取り組み、地域資源を活かした地域づくりを進めてきました。

来年度から第 2 期の邑南町地区別戦略事業の取り組みを、以下の委員会の体制で考えております。これまでに築いた住民の皆様とのつながりと成果及び課題を基盤に、人口減少と高齢化による過疎化へ挑戦し、誰もが住みやすい地域を目指していきたいと考えます。

今後とも益々のご協力、ご支援をよろしくお願い致します。

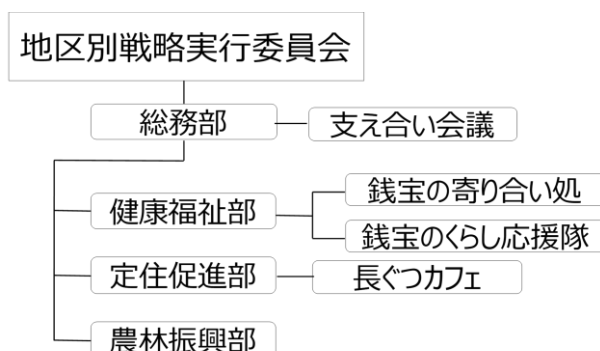
さて、委員会に勤務しておりました地域マネージャー松崎 恵さんが、3 月 31 日をもって退職され、4 月から高原小学校の学校司書としての勤務になったことをお知らせ致します。

松崎さんは、地域マネージャーとして約 6 年間勤務され、委員会の事務及び住民皆さんの声・要望を活かした業務を進めてこられました。特に、昨年 4 月から勤務場所を公民館から田屋に移転し、田屋の施設の管理や田屋に訪れた方々に、気軽に対応され、ひと時を過ごせる環境づくりをしてこられました。長い間空き家であった田屋を、誰もが立ち寄れる「集いの場田屋」の雰囲気づくりをされてきました。

ここに、松崎さんの地域への思い等を添えさせていただきます。

6 年前に広島から邑南町に移住し、布施地区とのご縁でこの仕事に声を掛けていただき、これまでお手伝いをさせていただきました。地域の方には優しく受け入れていただき、本当に感謝しています。小さな地域でのお互いを思いやる人間関係に、私のこれまでの価値観も変わりました。たくさんの方と知り合えることができ、親しくしていただき、ありがとうございました。これからも隣の高原地区に住んでおりますので、布施の行事などに参加することもあると思いますが、その際はこれまで通りお付き合いいただけると嬉しく思います。6 年間ありがとうございました。 松崎 恵

* 委員会の体制



* 抱負

銭(地域資源)と宝(ひと・組織)を基に、

支え合い・助け合いの中で

“誰もが住みやすい地域”を目指す